

# La Berceuse

Chants du monde  
Pour tout public dès 12 mois

30 mn

CREATION JUIN 2011



## DISTRIBUTION

Nathalie Manguy : chant, jeu, guitare, senza

Christine Mariez : mise en scène

## CONTACT

06 12 82 69 44

[laberceuse@orange.fr](mailto:laberceuse@orange.fr)

[www.facebook.com/laberceuse](http://www.facebook.com/laberceuse)

[www.laberceuse.com](http://www.laberceuse.com)

## PRODUCTION

Production **Keen Studio / P&P Productions** – 19, rue Edouard Vaillant 37000 Tours

Avec le soutien de **Pierre Delaunay** et **Antirouille Communication**

Du **Conseil Général d'Indre et Loire**, des **Bains-Douches-Pôle Chanson Région Centre**





# SOMMAIRE

NOTE D'INTENTION .....	p. 3
LE SPECTACLE .....	p. 4
Répertoire du spectacle .....	p. 4
BIOGRAPHIES .....	p. 5
ACCOMPAGNER UN ENFANT VERS LE SPECTACLE .....	p. 6
TRUCS ET ASTUCES POUR BIEN PROFITER DU SPECTACLE .....	p. 7
REVUE DE PRESSE spectacle .....	p. 8
LE DISQUE .....	p. 12
ATELIERS - RENCONTRES .....	p. 13
REVUE DE PRESSE ateliers-rencontres .....	p. 14
FICHE TECHNIQUE .....	p. 16



# NOTE D'INTENTION

## La berceuse, berceau des émotions

Petite on ne m'a pas chanté de berceuses et je n'ai jamais été attirée par ce répertoire qui me semblait assez naïf. J'ai rencontré les berceuses par hasard dans le répertoire des chants du monde.

J'ai d'abord entendu leur sonorité, leur rythme, leur émotion comme ceux de toute autre chanson sans en comprendre le sens. Et c'est de cette façon que j'ai été touchée. Quand on ne comprend pas les mots on laisse entrer l'émotion par d'autres codes hors de l'intellect. C'est ce que j'aime dans les berceuses du monde, c'est que chacun est face à elles comme l'enfant qui ne comprend pas les mots.

Quand on chante une berceuse dans sa propre langue le positionnement n'est pas tellement différent. On cherche à rencontrer un être qui n'a pas forcément la compréhension du langage parlé. Alors on tente de le rejoindre par la douceur ou la conviction que l'on met dans sa voix, par la dynamique ou la mollesse du rythme, par le flot de paroles ou la répétition infinie, par l'imagination de ce qu'on raconte ou la force du témoignage de ce qu'on vit très concrètement.

Quoi qu'on cherche en chantant une berceuse, c'est toujours la synchronicité entre l'émetteur et le récepteur qui en sont le but ultime. La rencontre.

Cette rencontre a sa particularité en ce qu'elle se passe dans l'intimité, même si l'intimité a des formes très différentes selon les cultures. Elle est en même temps universelle car présente dans toutes les cultures.

J'ai eu cette conviction forte qu'en chantant des berceuses du monde je pouvais également toucher les tout-petits et les tout-grands. Les rencontrer dans leur histoire de nouveau-né, de vieux migrant, de famille, de musique, de besoin d'apaisement.

J'ai le bonheur d'avoir vérifié la justesse de cette conviction à travers de très nombreux témoignages. Et comme il y a beaucoup d'enfants à naître et d'enfants qui sont nés depuis des dizaines d'années, je pense que je pourrai chanter ce répertoire jusqu'à épuisement sans qu'il soit épuisé. Quelle chance !

La berceuse est aussi profonde qu'inoffensive, un petit moment oublié de nous-même, et c'est là toute sa force et sa raison d'être.

Transmise de bouche à oreille dans toutes les cultures depuis la nuit des temps, elle tend à disparaître des relations familiales, à fuir la bouche des parents. Elle a besoin de revenir à sa place, que l'on ose à nouveau la chanter.



# LE SPECTACLE

## GENESE

Elle est née avec un drôle de balancement, un on ne sait quoi qui inexorablement nous entraînait dans un rythme particulier, on l'a alors appelée...

## La Berceuse

Elle a quelques heures, un an, mille ans. Elle nous parle dans notre corps, dans notre cœur, dans notre éternité. Elle nous introduit dans le doux mouvement de la vie du quotidien dans lequel on naît. Elle se transmet de bouche à oreille partout sur la planète.

La berceuse nous invite à l'apaisement, au repos, au jeu, à la joie, avant de (peut-être) s'endormir. Le spectacle, comme une berceuse, est un espace de recueillement ou d'abandon, hors du temps qui continue de s'égrener autour de nous.

Une femme, **La Berceuse**, vous invite à un voyage autour de la terre pour découvrir à travers les berceuses et petites chansons du monde comme nous sommes tous à la fois semblables et différents, rassurants et inquiétants, éloignés dans l'apparence mais tellement proches dans l'intime. Et c'est là notre richesse...

## LE SPECTACLE

**La Berceuse...** juste pour soi.

L'antre de **La Berceuse** semble flotter au-dessus du sol, comme suspendu sous un dôme céleste. Il nous borde, nous enlace comme dans ses bras et assez près d'elle pour y être réchauffé. On y est bien, comme chez soi. Une belle sphère s'illumine parfois comme une boule de cristal, ou peut-être une lune, ou encore un feu de bois, sous l'impulsion de **La Berceuse** pour nous mener ça et là sur la planète, pour se faire l'écho d'histoires intimes de femmes et d'enfants.

La proximité s'opère entre **La Berceuse** et son public sur le fil de sa voix, acoustique, principalement a capella comme le chant d'une mère. Elle sait retrouver les sonorités et les rythmes propres à chaque culture pour nous emmener dans un grand voyage. Ses chants viennent chercher un à un chaque spectateur et forment avec eux un tout harmonieux.

Si elle est si proche qu'on pourrait la toucher, son pas aérien emprunte sans nul doute au monde du merveilleux et du songe.

Douce et envoûtante, sa voix touche le cœur et l'esprit du spectateur pour y poser sa mélodieuse empreinte.

## REPERTOIRE DU SPECTACLE

Wolof (Sénégal), Turc, Polonais, Portugais, Arabe, Tzigane, Susu (Guinée Conakry), Bamena (Cameroun), Corée, Japonais, Créole (Guadeloupe et Martinique), Espagnol, Anglais, Allemand, Français

*Livret pédagogique et disque (distribution Victor Mélodie) disponibles sur demande*



# BIOGRAPHIES

## Nathalie Manguy - chanteuse

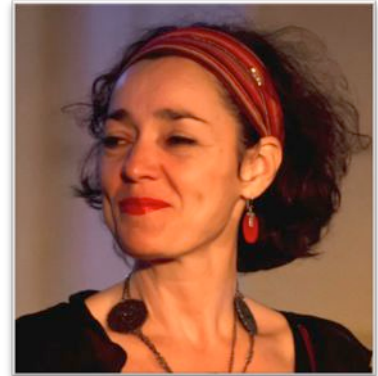
Nathalie Manguy fait son entrée dans le monde de la chanson par petites touches.

En étant manager de la chanteuse Marie Coutant de 1993 à 2003, elle participe de-ci de-là à divers enregistrements et fait une tournée de rue en duo avec la chanteuse en 1996.

En 2005 elle quitte l'administration du spectacle pour la formation professionnelle chant de la « Boite Vocale » à Tours où elle se passionne pour les chants du monde avec Martina Catella et Emmanuel Pesnot.

Elle continue de chanter jusqu'à ce jour dans l'ensemble « Mundovox ».

En 2006 elle devient choriste de Marie Coutant sur son nouveau disque et son spectacle « A l'air libre » et dans divers autres projets musicaux comme Syan, Dikès, Nanomix. En 2008 avec la Cie « Aux deux ailes » elle anime des ateliers musicaux pour enfants dans les maternelles. Elle rencontre alors Agnès Rivière qu'elle retrouvera en 2010 pour intégrer le duo « Les Belles de mai ». En 2011 elle fait appel à Christine Mariez pour mettre en scène un projet qui couve depuis longtemps « La Berceuse » spectacle en petite forme de chants du monde pour la petite enfance. En 2012 elle prolonge ce projet par « La Berceuse en scène » (rebaptisé « A l'oreille du monde ») avec musicien, création lumière et son et aborde pour la 1ère fois les planches par le théâtre en chantant dans la pièces « Vives » mise en scène par Chantal Nicolas de la Cie Aux Deux Ailes. En 2013 elle crée avec le réalisateur Eric Tellitocci un ciné-concert toujours sur le thème des berceuses du monde pour un public familial « Silence... On berce ! » et sort l'album éponymes des chansons de ses spectacles (signé en 2014 en distribution chez Victor Mélodie). En 2014 elle partage le plateau avec Lola Magréau-Mariez dans « Quand est-ce qu'on manque », création chant et danse d'après une idée originale et une mise en scène de Christine Mariez.



## Christine Mariez - metteure en scène

Formation en théâtre, danse classique et contemporaine, chant, mime, masque et clown, avec entre autres C. Buchwald, O. Azagury, D. Montain, P. A. Sagel, D. Lastère, G. Sallin...

De 1979 à 1982, elle est comédienne permanente au Théâtre du Pratos de Tours puis crée sa Cie « Champ Libre » où elle expérimente un théâtre gestuel.

En 1984, elle forme le groupe de chanson réaliste « Bastille Bastringue » qui l'amène à chanter dans de nombreux pays. Comédienne depuis plus de 30 ans, elle participe à une quarantaine de créations (Obaldia, Tchekhov, Molière, Goldoni, Brecht, Durif, Levin...).

Création et direction artistique depuis 1992 de la Compagnie Interligne.

Tout en poursuivant son parcours de comédienne, elle collabore avec différentes compagnies et aborde le travail de mise en scène : « All you need is love » spectacle sur les Beatles, « C'est égal » d'Agota Kristof, « les Nuits blanches » de Dostoïevski, spectacle jeune public « Quand est-ce qu'on manque ? ».

